

Les directions apparaissant sur ce document sont des gisements en référence au système SCOPQ (fuseau 8).
 Les mesures indiquées sur ce document sont exprimées en unités du système international.

ÉCHELLE: 1 : 1000

Lots	Propriétaires	Signataires
1363 À 1386, 1388	9174-8319 QUÉBEC INC. CONTRATS: (14 978 693, 15 704 548, 16 290 025 ET 16 520 554)	 DANNY POTVIN, MANDATAIRE
1387	ANDRÉ POTVIN CONTRATS: (15 704 545 ET 16 577 195)	

REPLACEMENT: DES LOTS 1061, 1062, DE LA PARTIE RESTANTE DES
 LOTS 1080 ET 1081 ET D'UNE PARTIE DU LOT 174
 LOTS CRÉÉS: 1363 À 1388

Cadastre : PAROISSE DE SAINT-MATHIEU-DE-BELOEIL
 Circonscription foncière: VERCHÈRES
 Municipalité: VILLE DE BELOEIL

Fait conformément aux dispositions de l'article 3043, al. 1 C.c.Q.

Signé à Beloeil, le 22 mai 2009

VITAL ROY
 ARPENTEUR-GÉOMÈTRE
 Dossier : 24200-01
 Minute : 29311
 Mandat : 31478

Ce plan cadastral est correct et conforme à la loi, le 20 novembre 2009

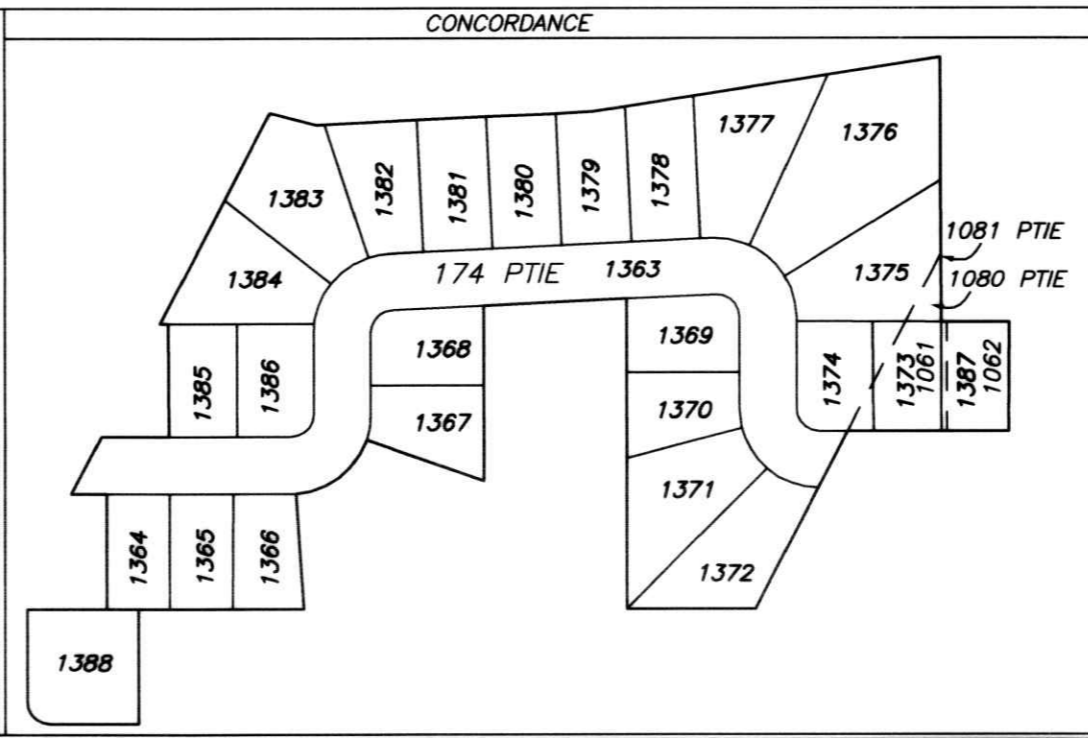
Seul le ministère est autorisé à émettre des copies authentiques de ce document.

Copie authentique de l'original, le

Pour le ministre des Ressources naturelles

BOULEVARD YVON-L'HEUREUX NORD

NOUVEAUX LOTS	ANCIENS LOTS	NOUVEAUX LOTS	ANCIENS LOTS
LOT 1363	UNE PARTIE DU LOT 174	LOT 1377	UNE PARTIE DU LOT 174
LOT 1364	UNE PARTIE DU LOT 174	LOT 1378	UNE PARTIE DU LOT 174
LOT 1365	UNE PARTIE DU LOT 174	LOT 1379	UNE PARTIE DU LOT 174
LOT 1366	UNE PARTIE DU LOT 174	LOT 1380	UNE PARTIE DU LOT 174
LOT 1367	UNE PARTIE DU LOT 174	LOT 1381	UNE PARTIE DU LOT 174
LOT 1368	UNE PARTIE DU LOT 174	LOT 1382	UNE PARTIE DU LOT 174
LOT 1369	UNE PARTIE DU LOT 174	LOT 1383	UNE PARTIE DU LOT 174
LOT 1370	UNE PARTIE DU LOT 174	LOT 1384	UNE PARTIE DU LOT 174
LOT 1371	UNE PARTIE DU LOT 174	LOT 1385	UNE PARTIE DU LOT 174
LOT 1372	UNE PARTIE DU LOT 174	LOT 1386	UNE PARTIE DU LOT 174
LOT 1373	UNE PARTIE DES LOTS 174 ET 1061	LOT 1387	LOT 1062 ET UNE PARTIE DU LOT 1061
LOT 1374	UNE PARTIE DES LOTS 174 ET 1061	LOT 1388	UNE PARTIE DU LOT 174
LOT 1375	UNE PARTIE RESTANTE DES LOTS 1080 ET 1081 ET UNE PARTIE DU LOT 174		
LOT 1376	UNE PARTIE DU LOT 174		



5166
 FOLIO :
 CODE : 05-0540
 DOSSIER CADASTRE: 919064